



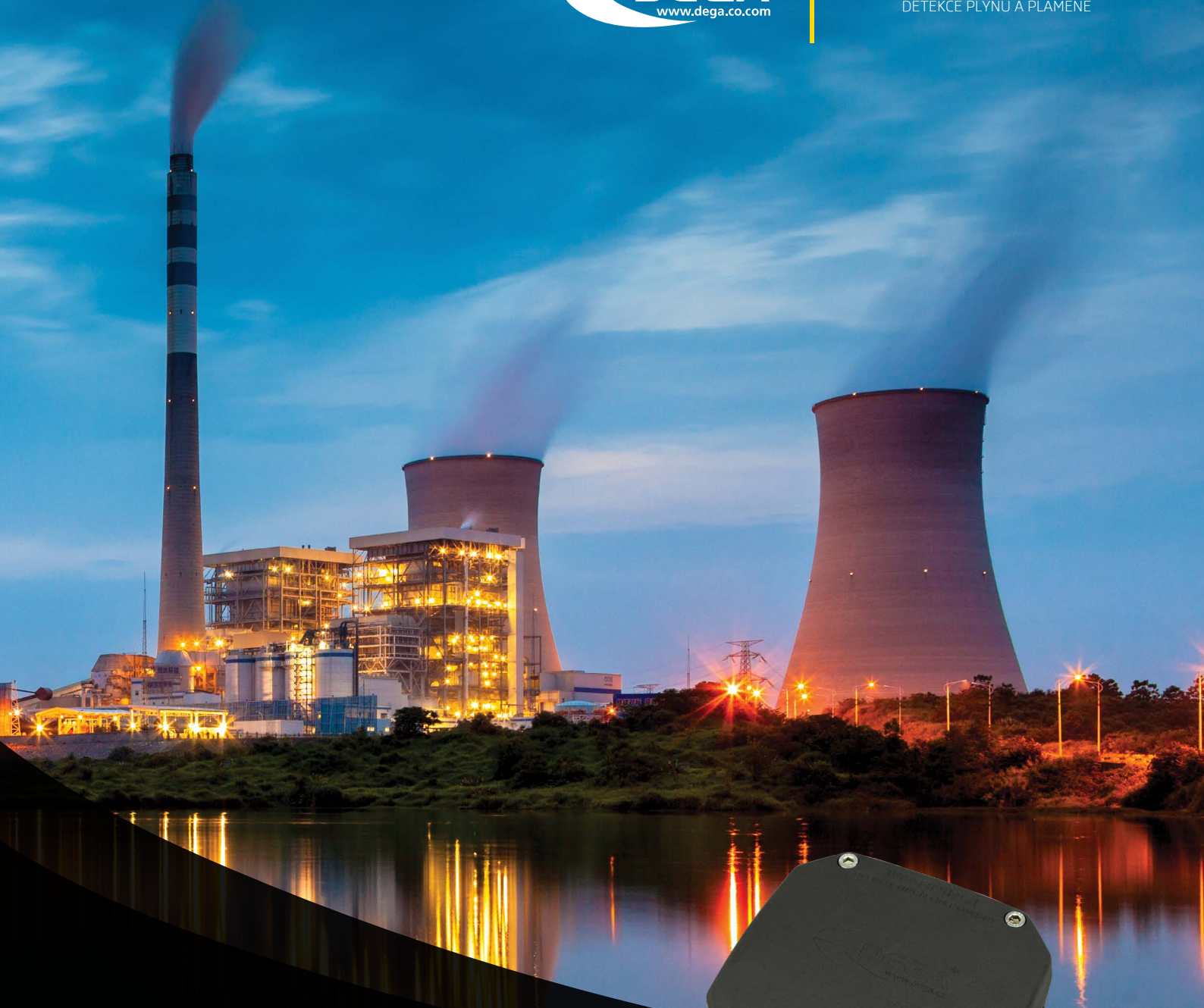
History



Input



GAS AND FLAME DETECTION
DETEKCE PLYNU A PLAMENE



DEGA NS II

SNÍMAČ PLYNOVÉ DETEKCE

- Typy detekce: katalytická, elektrochemická, infračervená, polovodičová, fotoionizační (PID)
- Detekce toxických a výbušných plynů včetně kyslíku
- Zvuková signalizace
- Certifikace pro výbušné prostředí
- Krytí IP 54/ IP 66 (s krytem)
- Výstup 4-20 mA, RS485 (Modbus)



ISO 9001:2015
Quality management Systems
Système de Qualité
www.sgs.com



Snímač plynové detekce **DEGA NS II**

Snímač DEGA NS II je součástí systému detekce plynů a je umístěn ve sledovaném prostoru, kde se může vytvořit kritická situace nahromaděním hořlavých nebo toxických látek, a to i ve výbušném prostředí. Snímač převádí měřenou koncentraci látek na unifikovaný proudový signál 4-20 mA (DEGA UPA III). Snímač lze připojit k vyhodnocovacím ústřednám DEGA UPA III, DEGA UKA III a DEGA UDA III (přes RS485).

TECHNICKÉ INFORMACE:

Napájecí napětí:	8-30 V DC
Výstup:	4-20 mA, RS485, Modbus
Stupeň ochrany krytem:	IP 54, s krytem DEGA WATER CAP IP 66
Příkon:	1,2 W
Označení dle ATEX:	II 3 G Ex db ec IIC T5/T4 Gc Tamb: -20 °C až +60 °C/0 °C až +40 °C
Umístění:	BE3N2 - prostředí s nebezpečím výbuchu, zóna 2
Označení dle IECEx:	Ex db ec IIC T4 Gc Ex db ec IIC T5 Gc Ex ec IIC T5 Gc Ex ic ec nC IIC T4 Gc
Označení dle IAC:	Ex d nA IIC T4 Ge Ex d nA IIC T5 Ge Ex nA IIC T5 Ge
Rozměry:	140 x 140 x 70 mm (ŠxVxH)
Hmotnost:	0,7 kg
Typ senzoru:	katalytický, elektrochemický, infračervený, fotoionizační
Předpokládaná životnost senzoru v snímači v čistém prostředí:	katalytický a polovodičový (1-2 roky), elektrochemický (1-3 roky), infračervený (5 let a více), fotoionizační (5000 hodin)
Relativní vlhkost okolního vzduchu:	0-95 % RV

NÁZVOSLOVÍ:

DEGA NSx-yL II

- **x** typ detekovaného plynu
- **y** typ senzoru . . . **(CL)** Katalytický
(EL) Elektrochemický
(IL) Infračervený
(PID) Fotoionizační
(SL) Polovodičový

MODULY



DEGA NS II
RS485
(interní výstup
RS485)



Detektor je určen k detekci v průmyslových a komerčních prostorách s nebezpečím výbuchu, vyžadujících certifikaci dle ATEX. (zóna 2)

PŘÍSLUŠENSTVÍ :



DEGA NS II
nerezový kryt



DEGA NS II
mechanický kryt



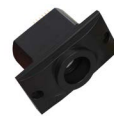
DEGA WATER CAP
krytka proti stříkající
vodě



DEGA FUNNEL
trychtýř



DEGA GAS INLET
kalibrační nástavec



DEGA NS II SU
náhradní sensorová
jednotka



DEGA PRŮCHODKA NS II
přídavná průchodka
M20x1,5

■ SPECIFIKACE PLYNŮ:

Plyn	Vzorec	Cas	Rozsah měření
Acetylén	C ₂ H ₂	74-86-2	0-100 % LEL
Amoniak	NH ₃	7664-41-7	0-100 ppm
Amoniak	NH ₃	7664-41-7	0-1000 ppm
Amoniak	NH ₃	7664-41-7	0-10000 ppm
Amoniak	NH ₃	7664-41-7	0-500 ppm
Amoniak	NH ₃	7664-41-7	0-5000 ppm
Amoniak	NH ₃	7664-41-7	0-2000 ppm
Bróm	Br	7726-95-6	0-20 ppm
Bróm	Br	7726-95-6	0-200 ppm
Butan / Propan-Butan / LPG	C ₄ H ₁₀	106-97-8	0-100 % LEL
Oxid uhličitý	CO ₂	124-38-9	0-5 % vol.
Oxid uhličitý	CO ₂	124-38-9	0-100 % vol.
Oxid uhelnatý	CO	630-08-0	0-1000 ppm
Oxid uhelnatý	CO	630-08-0	0-200 ppm
Oxid uhelnatý	CO	630-08-0	0-500 ppm
Oxid uhelnatý	CO	630-08-0	0-2000 ppm
Etan	C ₂ H ₆	74-84-0	0-100 % LEL
Ethanol	C ₂ H ₅ OH	64-17-5	0-100 % LEL
Ethylen	C ₂ H ₄	74-85-1	0-10 ppm
Ethylen	C ₂ H ₄	74-85-1	0-200 ppm
Ethylen	C ₂ H ₄	74-85-1	0-1500 ppm
Ethylen	C ₂ H ₄	74-85-1	0-100 % LEL
Ethylen oxid	C ₂ H ₄ O	75-21-8	0-10 ppm
Ethylen oxid	C ₂ H ₄ O	75-21-8	0-100 ppm
Ethylen oxid	C ₂ H ₄ O	75-21-8	0-1000 ppm
Ethylen oxid	C ₂ H ₄ O	75-21-8	0-500 ppm
Ethylen oxid	C ₂ H ₄ O	75-21-8	0-100 % LEL
Formaldehyd	CH ₂ O	50-00-0	0-10 ppm
Formaldehyd	CH ₂ O	50-00-0	0-50 ppm
Formaldehyd	CH ₂ O	50-00-0	0-1000 ppm
Hexan (benzín)	C ₆ H ₁₄	110-54-3	0-100 % LEL
Vodík	H ₂	1333-74-0	0-100 % LEL
Vodík	H ₂	1333-74-0	0-1000 ppm
Vodík	H ₂	1333-74-0	0-4000 ppm
Vodík	H ₂	1333-74-0	0-40000 ppm
Bromovodík	HBr	10035-10-6	0-20 ppm
Bromovodík	HBr	10035-10-6	0-200 ppm
Kyanovodík	HCN	74-90-8	0-50 ppm
Fluorovodík	HF	7664-39-3	0-10 ppm
Chlorovodík	HCl	7647-01-0	0-20 ppm
Chlorovodík	HCl	7647-01-0	0-200 ppm

Plyn	Vzorec	Cas	Rozsah měření
Peroxid vodíku	H ₂ O ₂	7722-84-1	0-100 ppm
Peroxid vodíku	H ₂ O ₂	7722-84-1	0-500 ppm
Sírovodík	H ₂ S	7783-06-4	0-50 ppm
Sírovodík	H ₂ S	7783-06-4	0-500 ppm
Sírovodík	H ₂ S	7783-06-4	0-100 ppm
Sírovodík	H ₂ S	7783-06-4	0-2000 ppm
Chlór	Cl ₂	7782-50-5	0-20 ppm
Chlór	Cl ₂	7782-50-5	0-200 ppm
Oxid chloričitý	ClO ₂	10049-04-4	0-50 ppm
Metan	CH ₄	74-82-8	0-100 % LEL
Oxid dusnatý	NO	10102-43-9	0-25 ppm
Oxid dusnatý	NO	10102-43-9	0-250 ppm
Oxid dusnatý	NO	10102-43-9	0-1000 ppm
Oxid dusičitý	NO ₂	10102-44-0	0-20 ppm
Oxid dusičitý	NO ₂	10102-44-0	0-100 ppm
Oxid dusičitý	NO ₂	10102-44-0	0-500 ppm
Oxid dusný	N ₂ O	10024-97-2	0-1 % vol.
Organické kyseliny	RCOOH	-	0-100 ppm
Ostatní hořlavé plyny a páry	HC	-	0-100 % LEL
Kyslík	O ₂	17778-80-2	0-1 %
Kyslík	O ₂	17778-80-2	0-30 %
Ozón	O ₃	10028-15-6	0-5 ppm
Ozón	O ₃	10028-15-6	0-100 ppm
Pentan	C ₅ H ₁₂	109-66-0	0-100 % LEL
Fosfin	PH ₃	7803-51-2	0-5 ppm
Fosfin	PH ₃	7803-51-2	0-20 ppm
Fosfin	PH ₃	7803-51-2	0-200 ppm
Fosfin	PH ₃	7803-51-2	0-2000 ppm
Propylen	C ₃ H ₆	115-07-1	0-100 % LEL
Chladivo	R	-	0-2000 ppm
Chladivo	HFO	754-12-1	0-2000 ppm
Sílan	SiH ₄	7803-62-5	0-1 ppm
Oxid siřičitý	SO ₂	7446-09-5	0-20 ppm
Oxid siřičitý	SO ₂	7446-09-5	0-200 ppm
Oxid siřičitý	SO ₂	7446-09-5	0-2000 ppm
Oxid siřičitý	SO ₂	7446-09-5	0-100 ppm
Oxid siřičitý	SO ₂	7446-09-5	0-1000 ppm
Oxid siřičitý	SO ₂	7446-09-5	0-10000 ppm
Těkavé organické sloučeniny	VOC	-	"0-20 ppm (el. sensor)"
Těkavé organické sloučeniny	VOC	-	0-3000 ppm - dle plynu (PID sensor)