



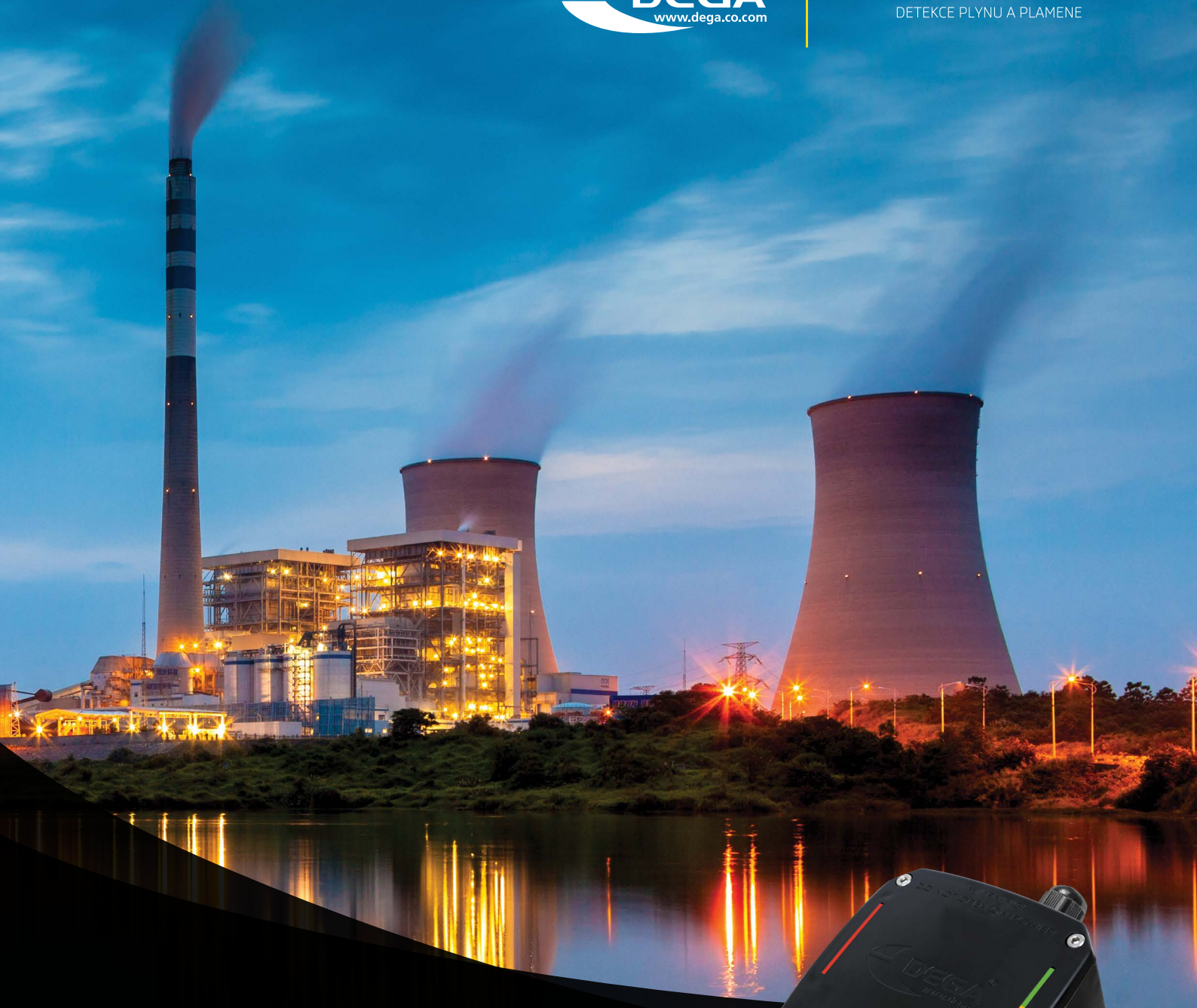
History



Input



GAS AND FLAME DETECTION
DETEKCE PLYNU A PLAMENE



DEGA NB III

SNÍMAČ PLYNOVÉ DETEKCE



- Typy detekce: katalytická, elektrochemická, infračervená, fotoionizační (PID), polovodičová
- Detekce toxických a výbušných plynů včetně kyslíku
- Krytí IP54
- Výstup 4-20 mA, RS485



ISO 9001:2015
Quality management Systems
Système de Qualité
www.sgs.com

Snímač plynové detekce **DEGA NB III**

Snímač DEGA NB III je součástí systému detekce plynů a je umístěn ve sledovaném prostoru, kde se může vytvořit kritická koncentrace hořlavých nebo toxických látek. Snímač převádí měřenou koncentraci na unifikovaný proudový signál 4–20 mA a RS485. Snímač lze připojit k vyhodnocovacím ústřednám DEGA UPA III, DEGA UKA III a DEGA UDA III.

TECHNICKÉ INFORMACE

Napájecí napětí:	8-28 V DC
Výstup:	4-20 mA, RS485
Stupeň ochrany krytem:	IP 54
Příkon:	1,2 W
Rozměry:	100 x 110 x 40 mm
Hmotnost:	0,3 kg
Typ senzoru:	katalytický, elektrochemický, infračervený, fotoionizační, polovodičový
Předpokládaná životnost senzoru v snímači v čistém prostředí:	katalytický / polovodičový (1-2 let) elektrochemický (1-3 roky) infračervený (5 let a více), fotoionizační (5000 hodin)
Relativní vlhkost okolního vzduchu:	0-95 % RV
Pracovní prostředí:	BE1 - prostředí bez nebezpečí výbuchu

NÁZVOSLOVÍ

DEGA NBx-yL III


→ **x** typ detekovaného plynu

→ **y** typ senzoru . . . **(CL)** Katalytický
(EL) Elektrochemický
(IL) Infračervený
(PID) Fotoionizační
(SL) Polovodičový

MODULY



DEGA NB III RS485
(interní výstup
RS485)

 Snímač není určen k detekci v průmyslových a komerčních prostorech s nebezpečím výbuchu, vyžadujících certifikaci dle ATEX. Pro tyto prostory doporučujeme snímače typu DEGA NS II (zóna 2) nebo DEGA NS III (zóna 1).

■ PŘÍSLUŠENSTVÍ :



DEGA NB III
nerezový kryt



DEGA NB III
mechanický kryt



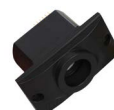
DEGA WATER CAP
krytka proti stříkající
vodě



DEGA FUNNEL
trychtýř



DEGA GAS INLET
kalibrační nástavec



DEGA NB III SU
náhradní sensorová
jednotka



DEGA PRŮCHODKA
NB III
přidavná průchodka
PGM

■ SPECIFIKACE PLYNŮ:

Plyn	Vzorec	Cas	Rozsah měření
Acetylén	C ₂ H ₂	74-86-2	0-100 % LEL
Amoniak	NH ₃	7664-41-7	0-100 ppm
Amoniak	NH ₃	7664-41-7	0-1000 ppm
Amoniak	NH ₃	7664-41-7	0-10000 ppm
Amoniak	NH ₃	7664-41-7	0-500 ppm
Amoniak	NH ₃	7664-41-7	0-5000 ppm
Amoniak	NH ₃	7664-41-7	0-2000 ppm
Bróm	Br	7726-95-6	0-20 ppm
Bróm	Br	7726-95-6	0-200 ppm
Butan / Propan-Butan / LPG	C ₄ H ₁₀	106-97-8	0-100 % LEL
Oxid uhličitý	CO ₂	124-38-9	0-5 % vol.
Oxid uhličitý	CO ₂	124-38-9	0-100 % vol.
Oxid uhelnatý	CO	630-08-0	0-1000 ppm
Oxid uhelnatý	CO	630-08-0	0-200 ppm
Oxid uhelnatý	CO	630-08-0	0-500 ppm
Oxid uhelnatý	CO	630-08-0	0-2000 ppm
Etan	C ₂ H ₆	74-84-0	0-100 % LEL
Ethanol	C ₂ H ₅ OH	64-17-5	0-100 % LEL
Ethylen	C ₂ H ₄	74-85-1	0-10 ppm
Ethylen	C ₂ H ₄	74-85-1	0-200 ppm
Ethylen	C ₂ H ₄	74-85-1	0-1500 ppm
Ethylen	C ₂ H ₄	74-85-1	0-100 % LEL
Ethylen oxid	C ₂ H ₄ O	75-21-8	0-10 ppm
Ethylen oxid	C ₂ H ₄ O	75-21-8	0-100 ppm
Ethylen oxid	C ₂ H ₄ O	75-21-8	0-1000 ppm
Ethylen oxid	C ₂ H ₄ O	75-21-8	0-500 ppm
Ethylen oxid	C ₂ H ₄ O	75-21-8	0-100 % LEL
Formaldehyd	CH ₂ O	50-00-0	0-10 ppm
Formaldehyd	CH ₂ O	50-00-0	0-50 ppm
Formaldehyd	CH ₂ O	50-00-0	0-1000 ppm
Hexan (benzín)	C ₆ H ₁₄	110-54-3	0-100 % LEL
Vodík	H ₂	1333-74-0	0-100 % LEL
Vodík	H ₂	1333-74-0	0-1000 ppm
Vodík	H ₂	1333-74-0	0-4000 ppm
Vodík	H ₂	1333-74-0	0-40000 ppm
Bromovodík	HBr	10035-10-6	0-20 ppm
Bromovodík	HBr	10035-10-6	0-200 ppm
Kyanovodík	HCN	74-90-8	0-50 ppm
Fluorovodík	HF	7664-39-3	0-10 ppm
Chlorovodík	HCl	7647-01-0	0-20 ppm
Chlorovodík	HCl	7647-01-0	0-200 ppm

Plyn	Vzorec	Cas	Rozsah měření
Peroxid vodíku	H ₂ O ₂	7722-84-1	0-100 ppm
Peroxid vodíku	H ₂ O ₂	7722-84-1	0-500 ppm
Sírovodík	H ₂ S	7783-06-4	0-50 ppm
Sírovodík	H ₂ S	7783-06-4	0-500 ppm
Sírovodík	H ₂ S	7783-06-4	0-100 ppm
Sírovodík	H ₂ S	7783-06-4	0-2000 ppm
Chlór	Cl ₂	7782-50-5	0-20 ppm
Chlór	Cl ₂	7782-50-5	0-200 ppm
Oxid chloričitý	ClO ₂	10049-04-4	0-50 ppm
Metan	CH ₄	74-82-8	0-100 % LEL
Oxid dusnatý	NO	10102-43-9	0-25 ppm
Oxid dusnatý	NO	10102-43-9	0-250 ppm
Oxid dusnatý	NO	10102-43-9	0-1000 ppm
Oxid dusičitý	NO ₂	10102-44-0	0-20 ppm
Oxid dusičitý	NO ₂	10102-44-0	0-100 ppm
Oxid dusičitý	NO ₂	10102-44-0	0-500 ppm
Oxid dusný	N ₂ O	10024-97-2	0-1 % vol.
Organické kyseliny	RCOOH	-	0-100 ppm
Ostatní hořlavé plyny a páry	HC	-	0-100 % LEL
Kyslík	O ₂	17778-80-2	0-1 %
Kyslík	O ₂	17778-80-2	0-30 %
Ozón	O ₃	10028-15-6	0-5 ppm
Ozón	O ₃	10028-15-6	0-100 ppm
Pentan	C ₅ H ₁₂	109-66-0	0-100 % LEL
Fosfín	PH ₃	7803-51-2	0-5 ppm
Fosfín	PH ₃	7803-51-2	0-20 ppm
Fosfín	PH ₃	7803-51-2	0-200 ppm
Fosfín	PH ₃	7803-51-2	0-2000 ppm
Propylen	C ₃ H ₆	115-07-1	0-100 % LEL
Chladivo	R	-	0-2000 ppm
Chladivo	HFO	754-12-1	0-2000 ppm
Sílan	SiH ₄	7803-62-5	0-1 ppm
Oxid siřičitý	SO ₂	7446-09-5	0-20 ppm
Oxid siřičitý	SO ₂	7446-09-5	0-200 ppm
Oxid siřičitý	SO ₂	7446-09-5	0-2000 ppm
Oxid siřičitý	SO ₂	7446-09-5	0-100 ppm
Oxid siřičitý	SO ₂	7446-09-5	0-1000 ppm
Oxid siřičitý	SO ₂	7446-09-5	0-10000 ppm
Těkavé organické sloučeniny	VOC	-	"0-20 ppm (el. sensor)"
Těkavé organické sloučeniny	VOC	-	0-3000 ppm - dle plynu (PID sensor)